



Encuesta Nacional de Juventudes INJUV 2025

Departamento de Planificación y Estudios.

INJUV

Ministerio de Desarrollo Social y Familia

¿QUÉ ES?

Desde 1994, constituye **la principal fuente de información** cuantitativa sobre las realidades, percepciones y trayectorias de **las juventudes que viven en Chile.**

OBJETIVO GENERAL:

Caracterizar a las juventudes residentes en Chile recogiendo datos subjetivos y objetivos de la **realidad juvenil.**

IMPORTANCIA:

Se utiliza para el **diseño e implementación** de iniciativas, programas y políticas destinadas a la población joven.

Ayuda a **romper mitos y prejuicios** sobre las juventudes.

Es una encuesta **referente** a nivel iberoamericano por su **periodicidad y su rigurosidad metodológica.**

CONTEXTO:

Encuesta precedente (10ma versión, 2022) fue hecha en **período pos pandemia y estallido social.** La 9na versión es la última encuesta aplicada en un período “normal” (2018).

NOVEDADES EN LA ENCUESTA 2025:

Preguntas sobre:

Cuidados

Medioambiente

Razones para no tener hijas/os

Violencia sexual

Violencia ginecobstétrica

Uso de tierras

Deseo de procedimientos estéticos


Calidad de la educación sexual



Entre otras.

Ustedes respondieron:

**¿A CUÁNTAS PERSONAS JÓVENES SE
ENCUESTÓ PARA LA 11MA ENCUESTA
NACIONAL DE JUVENTUDES?**



SE ENCUESTÓ A 10.111 PERSONAS JÓVENES

y a 1.085 personas adultas

POBLACIÓN TOTAL

4.012.825

Personas Jóvenes

20%*

De la población

y para 2035, un 18%...

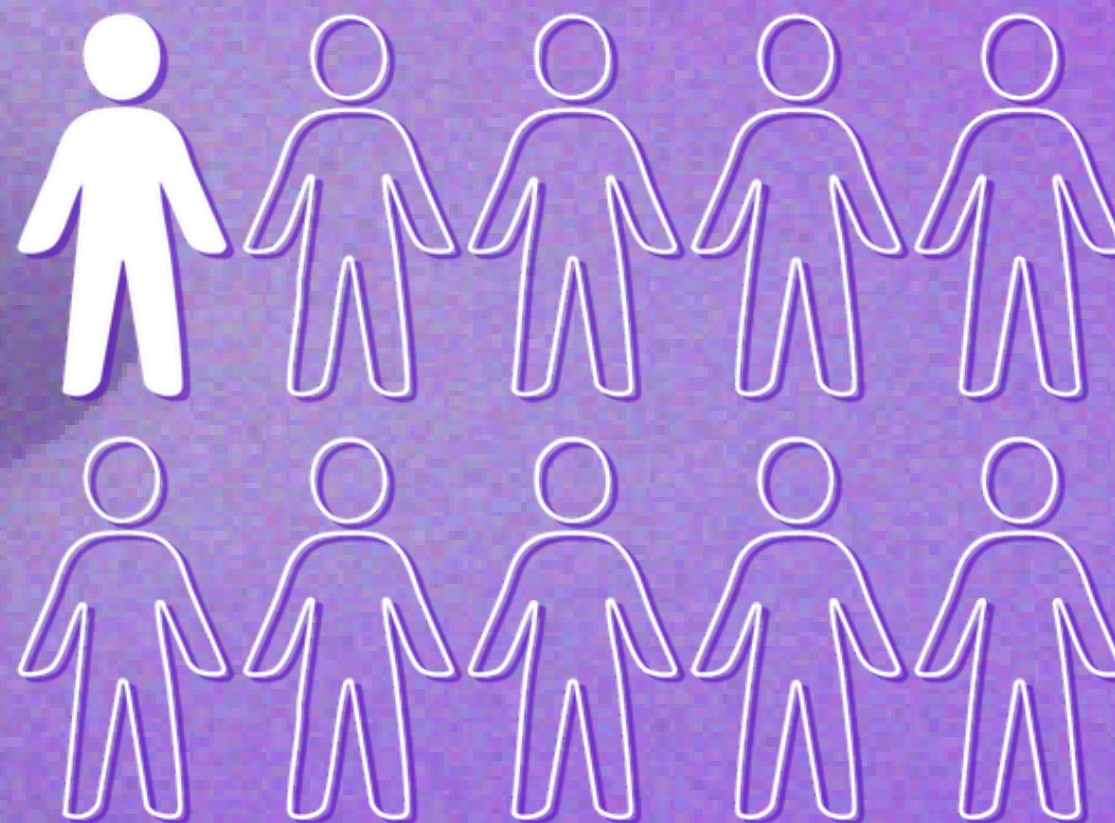
* Según proyecciones del Censo para 2025

¿CUÁNTOS Y QUIÉNES SON?



51% son **hombres**.

49% son **mujeres**.



9% vive en zonas rurales y

91% vive en zonas urbanas.



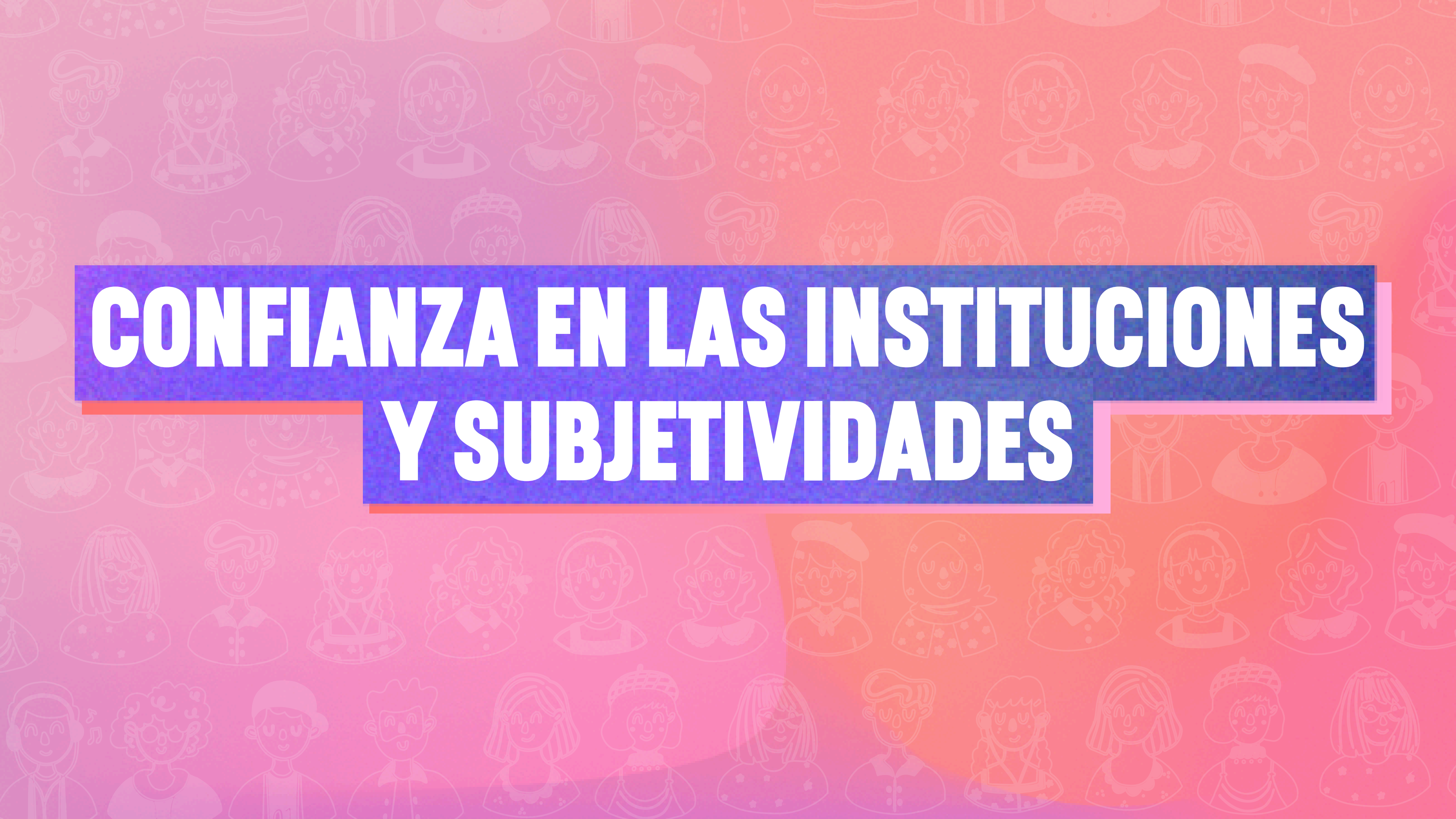
32% tienen entre **15** y **19** años.

32% tienen entre **20** a **24** años.

37% tienen entre **25** a **29** años.



¿QUE NOS DICEN LAS JUVENTUDES DE HOY?



CONFIANZA EN LAS INSTITUCIONES Y SUBJETIVIDADES

CONFIANZA EN LAS INSTITUCIONES

Si bien **hay mayor confianza** en las instituciones respecto al 2018 (pre-estallido social), **ninguna institución tiene niveles altos de confianza.**

Instituciones con MAYOR nivel confianza:

UNIVERSIDADES 33%



Instituciones con MENOR nivel confianza:

PARTIDOS POLÍTICOS 2%



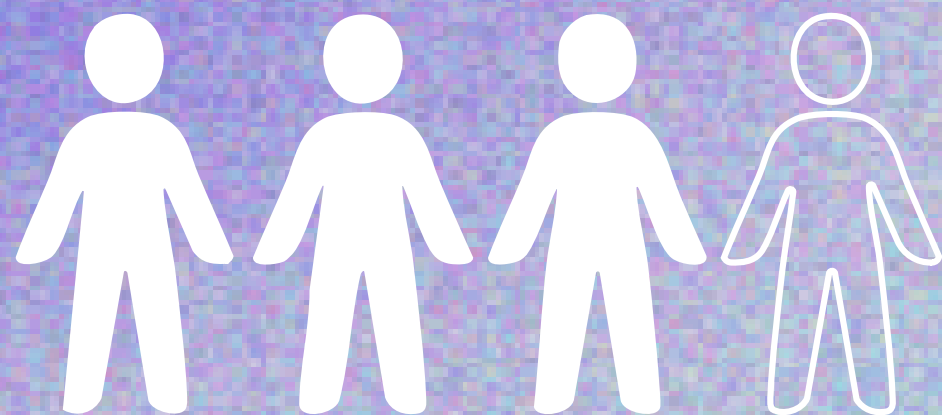
La mayoría

ESTÁ SATISFECHA

con su vida en general.

81%

ALTO APOYO A FRASES SOBRE DIVERSIDAD SEXUAL



3 DE CADA **4** personas jóvenes (74%) está de acuerdo con la implementación de más leyes que protejan y reconozcan los derechos de las personas trans.

IDEA DE LEGALIZAR LA MARIHUANA



Bajó de un **57%** en 2022 a un **38%** en 2025.



FAKE NEWS !



*** 7 DE CADA 10 (73%) PERSONAS JÓVENES ESTÁ DE ACUERDO CON CONTROLAR LA DIFUSIÓN DE NOTICIAS FALSAS.**

SOBRE REDES SOCIALES

Juventudes entre **15 - 19** años son quienes más usan...



Redes visuales y de entretenimiento

Juventudes entre **25 - 29** años son quienes más usan...



Redes especializadas



Redes de comunicación cotidiana



PARTICIPACIÓN SOCIAL Y POLÍTICA



7 DE CADA **10**

(70%) participa o participó en alguna organización social en el último año.

Es el **porcentaje más alto** de participación juvenil desde el 2006.

¿QUIÉNES PARTICIPAN MÁS?

Participan más **hombres** (78% vs 62% de mujeres), **jóvenes entre 15 y 19 años** (78% vs 65% de 25 a 29 años) y las **juventudes de NSE alto** (75% vs 67% NSE bajo).

¿POR QUÉ PARTICIPAN?

La **principal motivación** para participar es **adquirir experiencia**, pero en mujeres resalta “**porque me gusta ayudar**” (23%) y en los hombres “**porque mis amigos/as participan**” (19%).

¿DÓNDE?

29%
20% en 2022



Club Deportivo

25%
25% en 2022



Comunidad o grupo virtual

17%
11% en 2022



Iglesia u otra agrupación religiosa

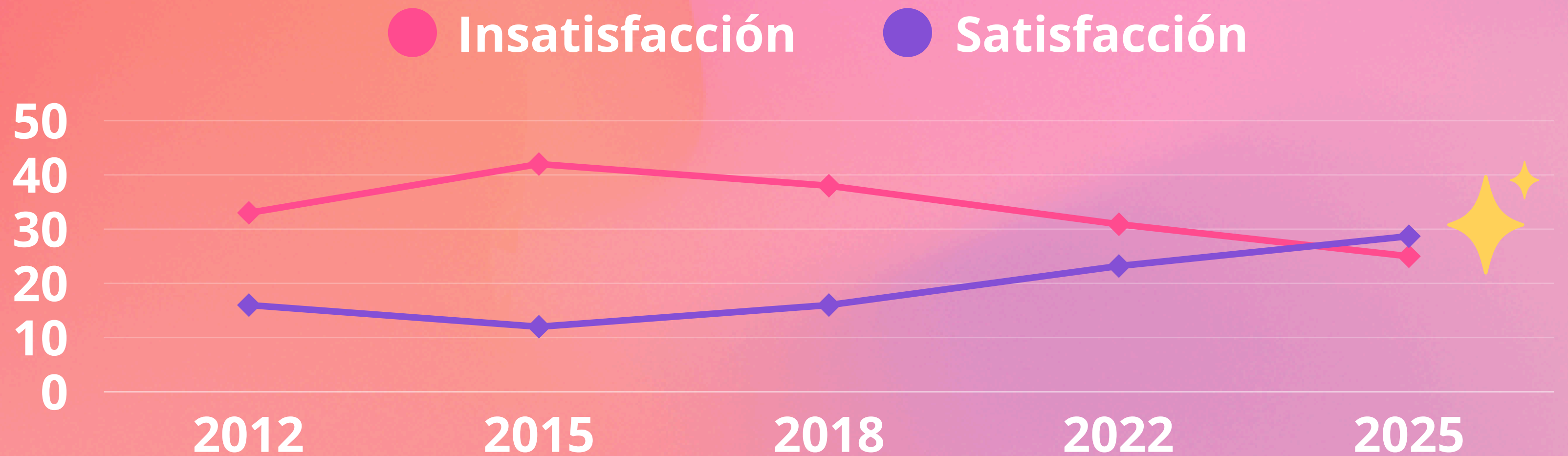
La mayoría de las juventudes

PREFIERE LA DEMOCRACIA

como forma de gobierno.

Aumenta 11 puntos en 10 años, desde **44%** a **55%**

POR PRIMERA VEZ desde que se hace la pregunta (2006), la satisfacción con la democracia **es superior** a la insatisfacción (**29%** vs. **25%**).



3 DE CADA **10** personas jóvenes (**31%**) tiene interés en la política, cifra 10 puntos mayor respecto al 2012.



EDUCACIÓN, TRABAJO Y PREFERENCIAS LABORALES

La encuesta **2025** muestra

MÁXIMOS HISTÓRICOS DE JUVENTUDES CON EDUCACIÓN SUPERIOR UNIVERSITARIA COMPLETA O INCOMPLETA

alcanzando un **36%**

La **gratuidad** es la **principal vía de financiamiento**, pasando de **40%** en 2022 a un **57%** en 2025.

pese a eso...

1 DE CADA **4** (26%) de las juventudes con educación universitaria completa o incompleta declara que:

**“DA LO MISMO LO QUE SE ESTUDIE, DESPUÉS
HAY QUE TRABAJAR EN LO QUE SEA”**

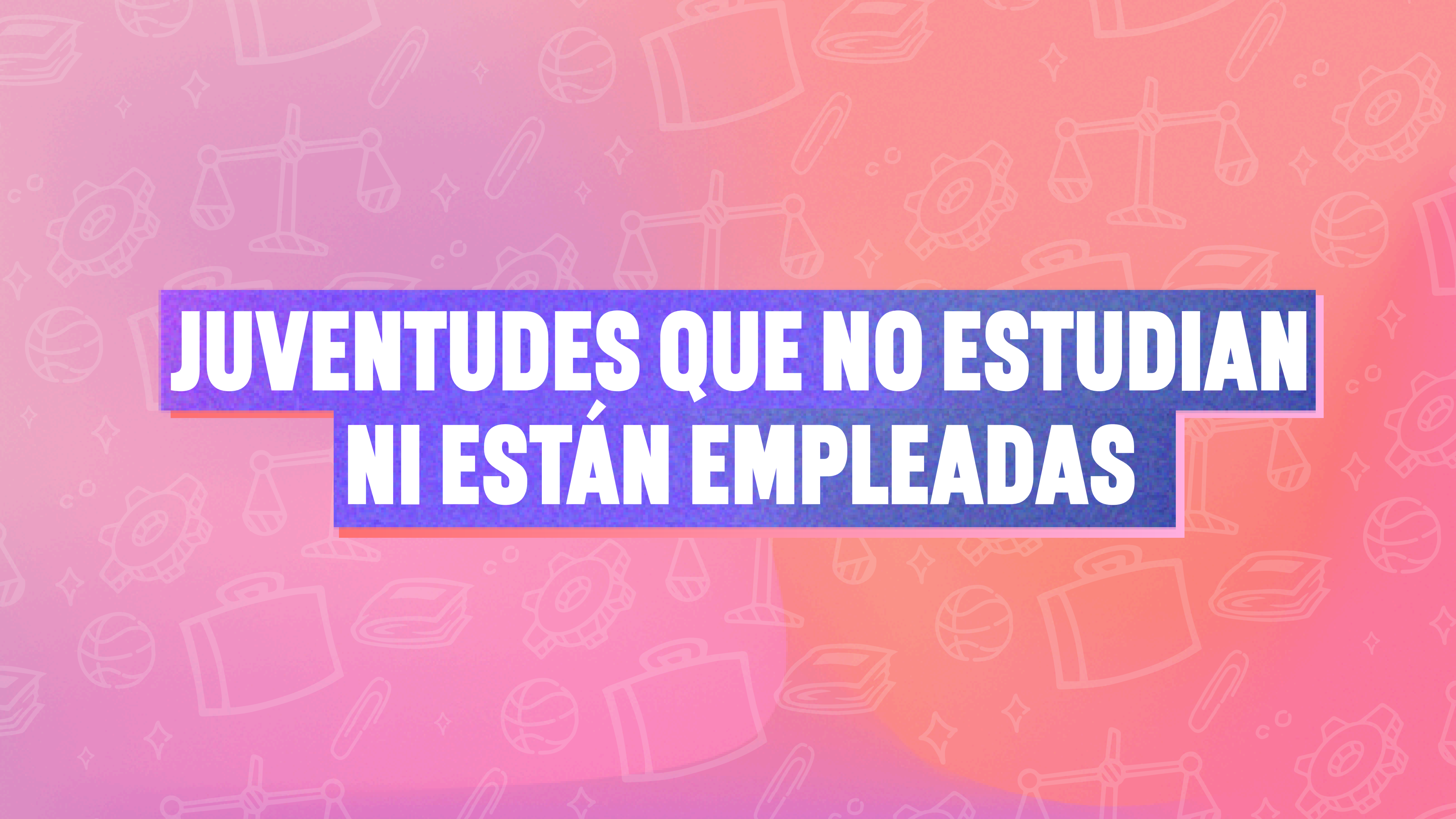
Y se mantiene una **baja evaluación** de oportunidades para **conseguir un buen empleo.**

Las **condiciones laborales** son una preocupación.

3 DE CADA **10** (**29%**) personas jóvenes que trabajan como asalariadas dicen NO poseer contrato.



En 7 años, el **trabajo por cuenta propia** aumentó **significativamente: 16%** en 2018 a un **27%** en 2025.




**JUVENTUDES QUE NO ESTUDIAN
NI ESTÁN EMPLEADAS**

1 DE CADA **10** (**10%**) personas jóvenes **no estudia ni está empleada.**

De este grupo, **2** DE CADA **3** son mujeres (**64%**),

y el (**36%**) son hombres.





1 DE CADA **3 (33%)** mujeres que no estudia ni está empleada volvería a trabajar o buscar trabajo **solucionando temas de cuidado.**

En hombres cuidadores, es sólo un **4%** ...



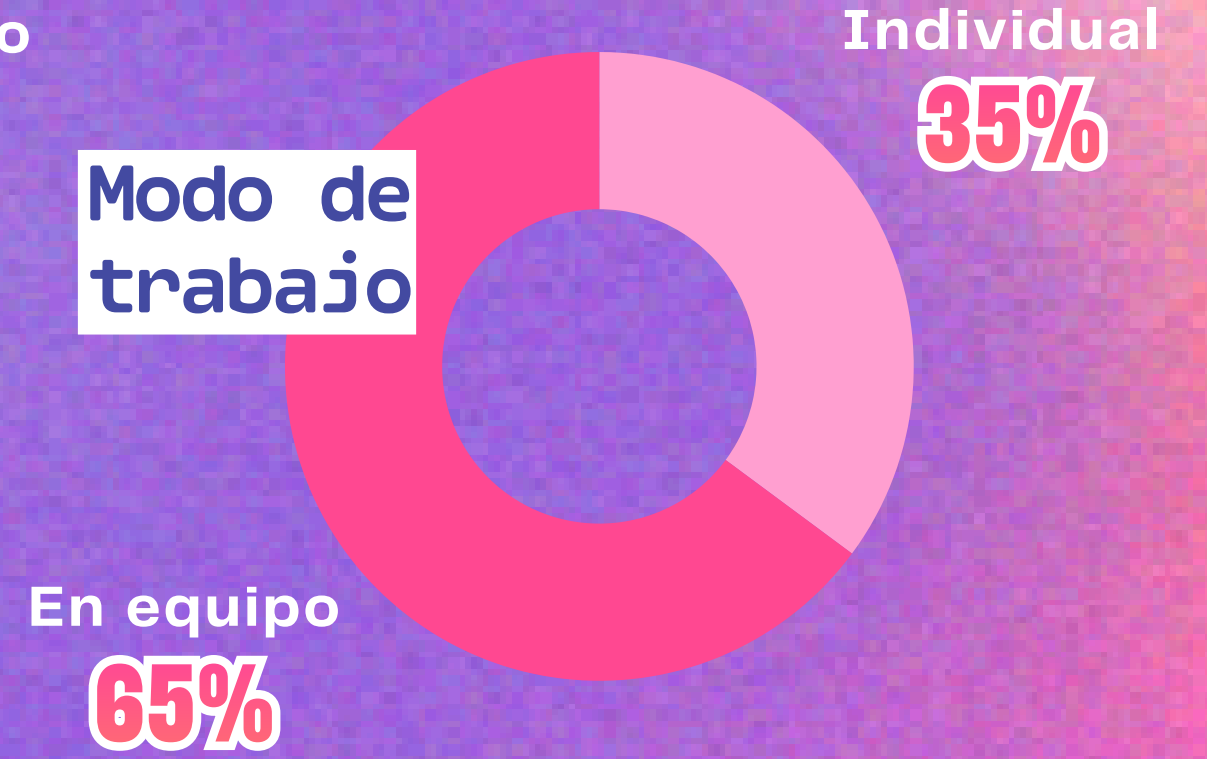
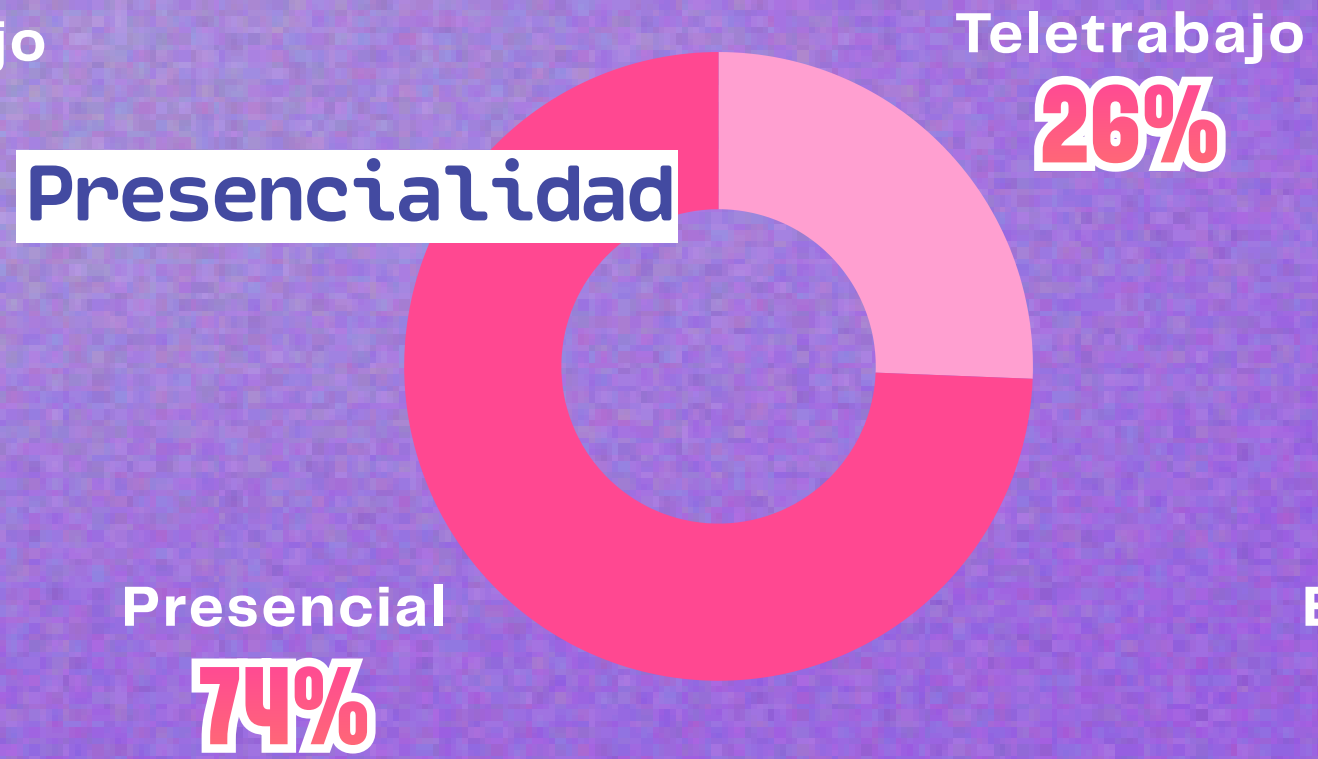
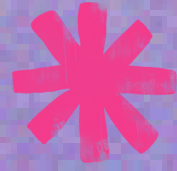
* La mayoría de las juventudes

PREFIERE TRABAJOS CON

CARACTERÍSTICAS MÁS TRADICIONALES

a trabajos más flexibles.

En serio.



Nota: Se omite respuesta "No sabe/no responde".



AUTONOMÍA RESIDENCIAL Y PRÁCTICAS ECONÓMICAS

Ustedes respondieron:

**¿CUÁNTO ES EL PORCENTAJE DE
PERSONAS JÓVENES QUE VIVE CON
SU PADRE Y/O MADRE?**

7 DE CADA **10** (**68%**) personas jóvenes
vive con su padre y/o madre.

En juventudes de 25 a 29 años,
la cifra es de un **53%**.



Un **38%** de las personas jóvenes tiene **algún tipo de deuda** a su nombre.



Más de la mitad de las juventudes **recibe aporte o ayuda económica** de sus padres, aumentando 9 puntos porcentuales.

46% en 2022 a un **55%** en 2025

Aumenta el porcentaje de personas jóvenes **desocupadas** que declaran que sus ingresos **les alcanza para invertir.**

19% en 2022 a un **28%** en 2025

The background features a repeating pattern of hand-drawn icons in a light pink color. The icons include suns with rays, padlocks, lightning bolts, and scribbled lines. The overall color palette is a gradient of soft pinks and oranges.

SALUD MENTAL

1 de cada 10 personas jóvenes,

EQUIVALENTE A 398.039 PERSONAS,

posee sintomatología depresiva y/o ansiosa severa.

10%

HOMBRES 8%

12% MUJERES

HETEROSEXUAL 8%

18% LGBTIQA+

RURAL 8%

10% URBANO

1 DE CADA **5** personas jóvenes

RECIBIÓ UN DIAGNÓSTICO

EN SALUD MENTAL

por parte de un profesional

ENTRE LOS PRINCIPALES DIAGNÓSTICOS SE ENCUENTRAN:

34%
ANSIEDAD

27%
DEPRESIÓN

17%
ESTRÉS

De quienes recibieron diagnóstico,
un **15%** no accedió a un tratamiento.



ADEMÁS, UN **15%** SIENTE ECOANSIEDAD
FRECUENTEMENTE O MUY FRECUENTEMENTE.*

Recuerda que existen diversos **canales de apoyo** para juventudes.

Busca ayuda, exprésate y cuida tu bienestar emocional.

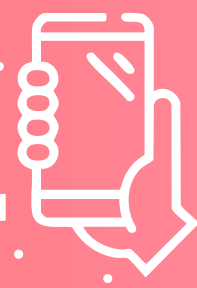
Te dejamos algunas opciones:

 **Hablemos de todo**

CHAT DE ATENCIÓN PSICOSOCIAL GRATUITA DE INJUV.

hablemosdetodo.injuv.gob.cl

No estás solo.
***4141**
No estás sola.



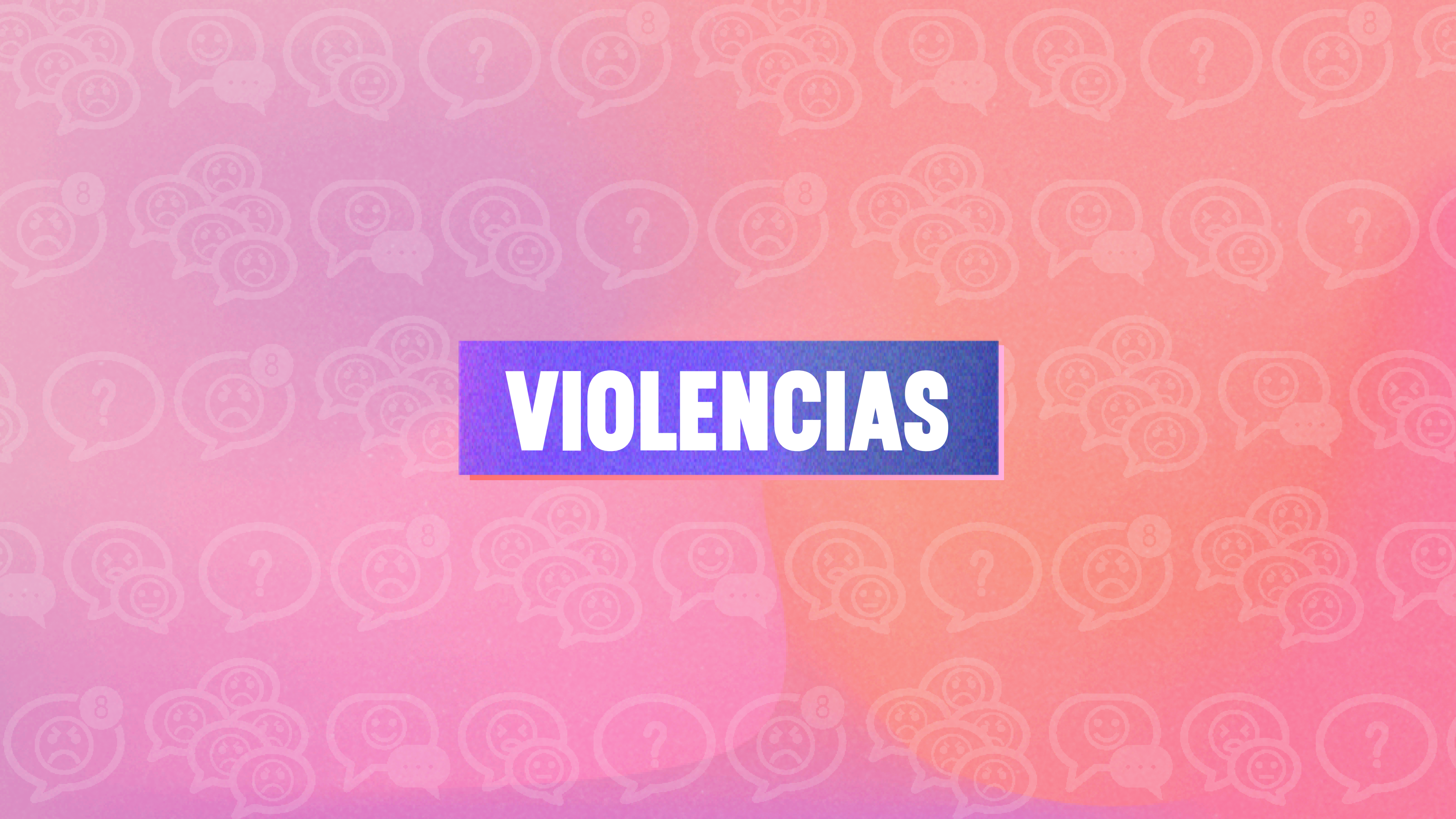
LÍNEA DE PREVENCIÓN DEL SUICIDIO

***4141** Lunes a viernes,
24 horas al día.

HOSPITAL DIGITAL

interconsulta.minsal.cl





VIOLENCIAS

En **10** años,

AUMENTÓ LA VIOLENCIA QUE EXPERIMENTAN LAS JUVENTUDES



De un **30%** a un **38%** en violencia física.



De un **33%** a un **45%** en violencia psicológica.

VIOLENCIA FÍSICA

HOMBRES 41%

HETEROSEXUAL 37%

RURAL 21%

35% **MUJERES**

48% **LGBTIQA+**

39% **URBANO**



Donde viven **mayor violencia física** es en **su lugar de estudios (21%)**

VIOLENCIA PSICOLÓGICA

HOMBRES 42%

49% MUJERES

HETEROSEXUAL 42%

64% LGBTIQA+

RURAL 34%

46% URBANO

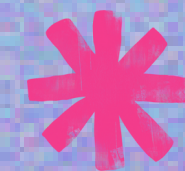


Donde viven **mayor violencia psicológica** es en **conflictos familiares (27%)**

1 DE CADA **3** mujeres jóvenes ha sufrido

VIOLENCIA GINECOBISTÉTICA

35%



***27%** de las juventudes declara haber sido **abusada**

37%
MUJERES

17%
HOMBRES

***46%** de las juventudes declara haber sido **acosada**

64%
MUJERES

28%
HOMBRES

También existen diversos **canales de apoyo** para violencias de género.

Te dejamos algunas opciones del Ministerio de la Mujer y Equidad de Género:



1455

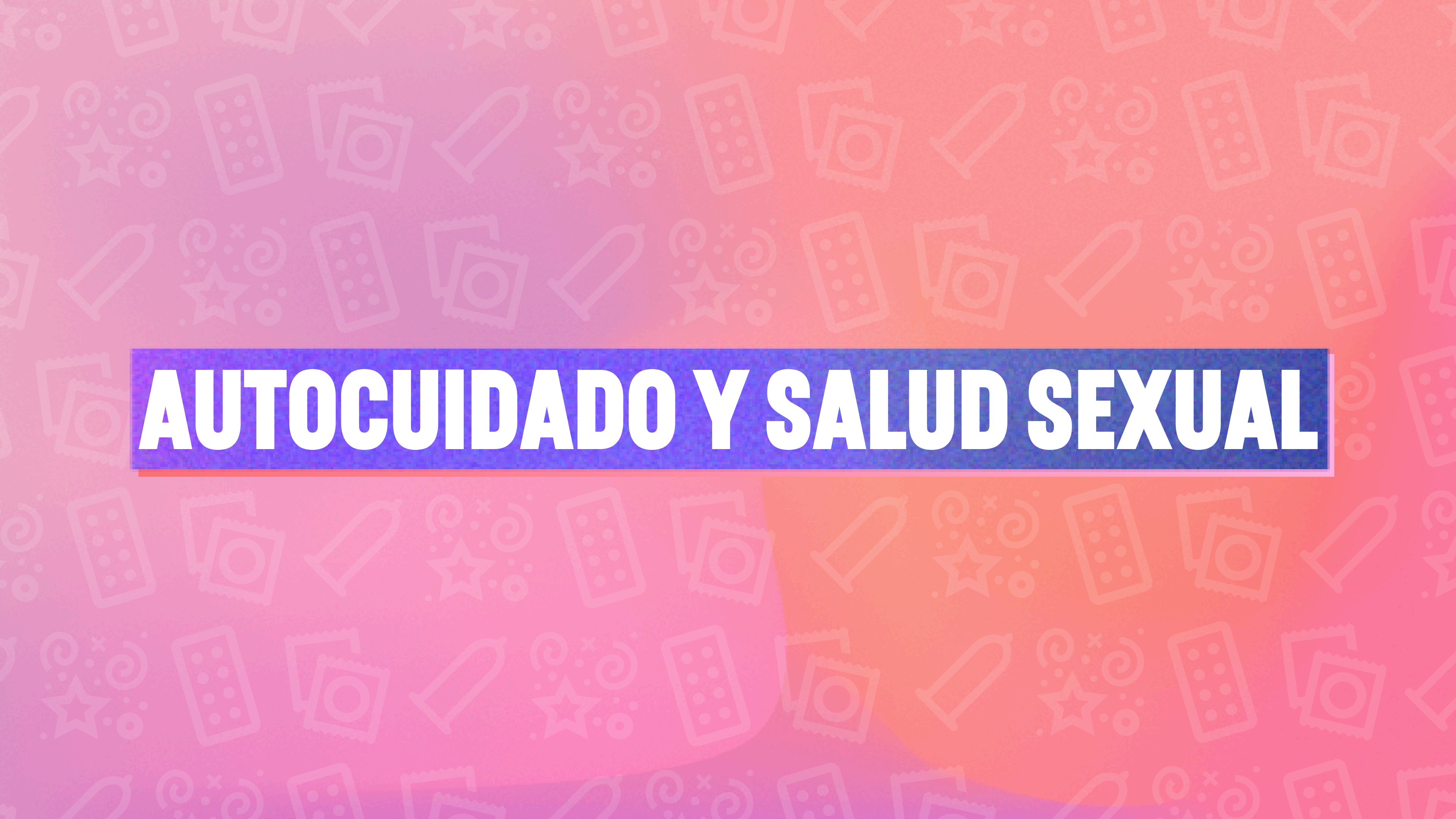
FONO ORIENTACIÓN EN VIOLENCIAS DE GÉNERO.

+569 9700 7000

WHATSAPP SILENCIOSO

Todos los días del año entre 08 y 00 horas. Gratuito y confidencial.





AUTOCUIDADO Y SALUD SEXUAL

**LAS JUVENTUDES SON CADA VEZ MÁS
RESPONSABLES DE SU SALUD SEXUAL.**



En siete años, subió **14** puntos la cifra de juventudes que usaron algún método anticonceptivo y/o de prevención en su primera relación sexual.

Pasando de **78%** en 2018 a **92%** 2025

LA PÍLDORA ANTICONCEPTIVA REGISTRA UN AUMENTO SIGNIFICATIVO RESPECTO A 2022: **25%** EN 2022, **46%** EN 2025

También hay un gran aumento en el uso del dispositivo intrauterino (DIU, T de cobre, etc.), pasando de un **3%** en 2022 a un **18%** en 2025.




El aborto en los embarazos no planificados es de un **11%**

Si en 2022 se observa una baja significativa de juventudes iniciadas sexualmente con penetración, para la presente edición se mantiene, siendo aun menor a las cifras pre-pandémicas (73% en 2018; 67% en 2022 y 68% en 2025).

Actualmente, las mujeres superan por 5 puntos porcentuales a los hombres, **71%** versus **66%**, siendo la mayor brecha observada hasta el momento.

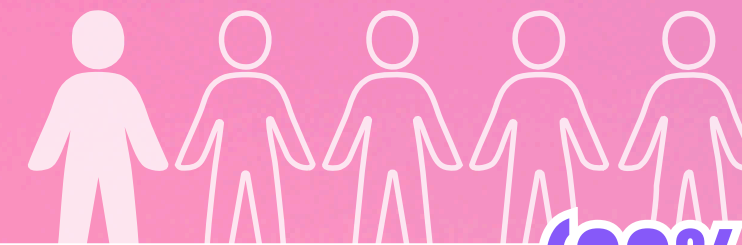


MATERNIDAD/PATERNIDAD Y LABORES DE CUIDADO

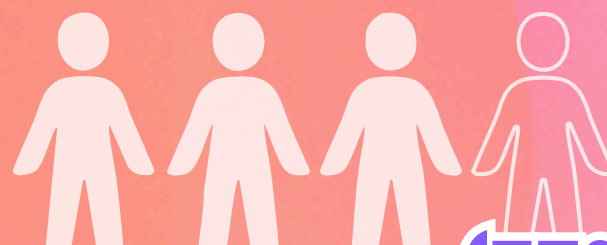


**LAS JUVENTUDES TIENEN CADA
VEZ MENOS HIJAS E HIJOS.**

Pero aumenta la deseabilidad de tener uno o más...



Si hace 10 años **1 de cada 3** tenía un hijo o hija, **(32%)** actualmente la cifra se reduce a **1 de cada 5 (18%)**



3 de cada 4 (75%) de quienes no tienen declara desear tener **al menos un hijo o hija.**

Aumentando 10 puntos en 7 años: **65%** en 2018, **75%** en 2025.



Deseabilidad se da más en hombres **(79%)** que en mujeres **(71%).**

Las principales razones para **no desear tener hijos o hijas** son:



*Razones de
proyecto de vida*

32% “No es algo que me atraiga”.

*Razones
económicas*

15% “Porque es muy caro”.

11% “Por la incertidumbre económica”.



The background features a repeating pattern of three icons: a pair of hands holding a heart, a house with a heart inside, and a ribbon. The background has a color gradient from light purple on the left to light orange on the right. A dark blue horizontal bar with a thin orange border is centered across the middle of the image.

JUVENTUDES CUIDADORAS

Un **16%** ejerce labores de cuidado directo 

621.666 PERSONAS

Equivalente a más de dos veces la población de la comuna de

VALPARAÍSO

The background features a stylized landscape with rolling hills in shades of pink and orange. Several houses of different colors and styles are scattered across the hills, including a red house, a white house with a red door, and a small white house on a hill. The overall aesthetic is clean and modern.



vs **(36%)** hombres.

Las mujeres jóvenes que **ejercen cuidados** declaran que estas labores **han afectado** en diferentes aspectos de su vida, tales como:

OCIO **49%** vs **29%** HOMBRES

DESEMPEÑO LABORAL **37%** vs **15%** HOMBRES

SALUD FÍSICA Y/O MENTAL **38%** vs **16%** HOMBRES



SÍNTESIS

ENTONCES, ¿CÓMO SON LAS JUVENTUDES HOY EN DÍA?

En conjunto, la encuesta **describe a una generación que ha vivido grandes transformaciones educativas, laborales y familiares,** pero que **enfrenta barreras estructurales** para su desarrollo: acceso al empleo, dependencia económica y desafíos en salud mental y violencia. **Esto exige respuestas integrales y urgentes desde las políticas públicas orientadas a las juventudes.**

Sumado a ello, **se aprecia una alta participación juvenil en organizaciones sociales** y de **un mayor interés en la política y la democracia,** sin embargo, los niveles de **desconfianza** en las **instituciones,** sobre todo las que deberían encarnar la democracia, siguen siendo altos, **lo que da cuenta de complejidades de soluciones a sus demandas.**

ENTONCES, ¿CÓMO SON LAS JUVENTUDES HOY EN DÍA?

Las dimensiones vinculadas a las relaciones interpersonales de las juventudes muestran datos alarmantes: Tanto **el aumento de la violencia** como los **problemas de salud mental** sugiere desarrollar esfuerzos para seguir promoviendo mecanismos de sana convivencia y comunicación, así como también **aumento de oferta en salud mental y bienestar juvenil.**

Por último, es importante enfatizar los **desafíos políticos y sociales** que plantea el acelerado envejecimiento poblacional, así como las condiciones que hoy llevan a que **las generaciones juveniles no estén teniendo hijos/as, a pesar de desear tenerlos.**



Encuesta Nacional de Juventudes INJUV 2025

Departamento de Planificación y Estudios.

INJUV

Ministerio de Desarrollo Social y Familia